

空気の上で眠る

# エアリーブライト

AIR LIVE

エアリーブライトは新合繊による空気層とクッション性を持つ繊維トラス構造の寝具です。（特許取得）

## エアリーブライトの特徴

### 1. 超軽量、持ち運び簡単。

総重量が2.7Kgと標準綿敷ふとんの半分以下の重さなので、お年寄りにも取り扱い容易です。

### 2. 優れた寝ごこち感。

多層構造の空気が身体を柔らかく受け止め、かつ独立したループ状スプリングにより、体圧が一定で独立の優れた寝心地感が得られます。

### 3. 夏涼しく冬暖かい。

多層構造の大きな空気層により、特に「通気性」に優れているため、夏は涼しく感じます。また本体「トラス構造」を機密なシートに包み、空気の流れを止めることにより、冬は暖かく感じます。

### 4. 耐久性があり、清潔です。

10万回の圧縮試験でも、約90%の反発力を維持、寝返り等圧力変化にも回復性が良く柔軟に対応します。また、繊維充填率%と低いので、ほこりが付きにくく、ダニも住みにくい構造になっています。

### 5. 丸洗い熱湯消毒ができます。

軽量で合成繊維でできているため、丸洗い、熱湯消毒が簡単です。

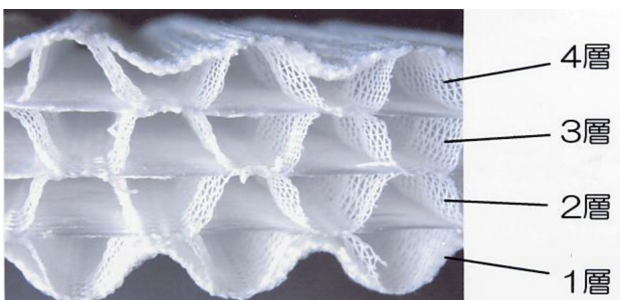
### 6. 床ずれ予防に効果的です。

優れた体圧分散性と換気効果により、床ずれ予防に効果があります。

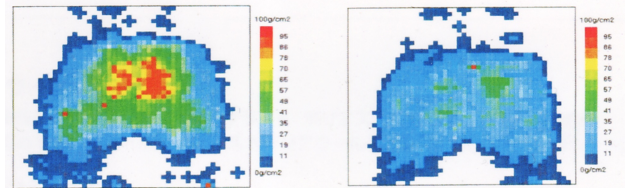
### 床ずれの原因といわれている 局部圧迫と湿気を、 独自のトラス構造で解消。

理想的な体圧分散と抜群の通気性が血行の障害を軽減し、湿気を押さえて、床ずれを予防します。さらに、安定的に身体を浮かせるトラス構造、96%の空気が、夏涼しく（通気効果）冬暖かい（断熱効果）、快適な寝心地をお約束します。

### 4層トラス構造断面



### 優れた体圧分散



標準寝具

標準寝具+エアリーブライト

反発力の高い繊維を立体織した多層構造で身体を支え、上下の各層が独立したスプリングとなり、圧迫する部分を軽減しました。だから、安定感が充分にありながら、まるで、浮遊するよな体圧分散効果が得られます。

### ◆ご使用方法◆

●季節により好みにご使用頂けます。

冬は敷ふとんの下に・夏はふとんの上または1枚でじかに敷いてご使用ください。

※ベッドクッションの上にご使用頂きますと（より良いクッション性と通気性）がえられます。

### ◆製品規格◆

サイズ：約95×200×3cm

介護用サイズ・ダブルサイズも承ります

(83×195×3) (135×200×3)

重さ：2.5Kg / 枚（シングル）

（標準綿敷布団の約1/2）

素材：ポリエステル100%

シングル	<del>42,000円</del>	33,000円
ダブル	<del>60,000円</del>	46,500円

発売元：株式会社甲斐